

Warszawa, 16.06.2025 r.

Polska Spółka Gazownictwa sp. z o.o.
Oddział Zakład Gazowniczy w Warszawie
ul. Równoległa 4a, 02-235 Warszawa
tel. 22 444 33 33

Dział Zarządzania Majątkiem Sieciowym
Sekcja Ewidencji Majątku i Uzgodnień
ul. Równoległa 4a, 02-235 Warszawa

PRZEDSIĘBIORSTWO
USŁUGOWO-PROJEKTOWE
SOMEX-Spółka z o.o.
ul. Mickiewicza 63 p.132
01-625 Warszawa

Nasz znak: PSGWA.ZMSM.763.647.25

Dot.: informacji o sieci gazowej położonej w rejonie projektowanego przyłącza ciepłowniczego przy ul. Brechta 15 w Warszawie.

Szanowni Państwo,

w odpowiedzi na Państwa pismo z dnia 06.06.2025 r. Polska Spółka Gazownictwa Sp. z o.o. Oddział Zakład Gazowniczy w Warszawie, Sekcja Ewidencji Majątku i Uzgodnień przesyła mapę z naniesioną czynną siecią gazową, pozostającą w naszej eksploatacji, wraz z określonym materiałem i średnicą gazociągu średniego ciśnienia, zlokalizowaną w rzeczonym rejonie.

Z poważaniem

KIEROWNIK
Sekcja Ewidencji Majątku i Uzgodnień



Aleksander Sawicki

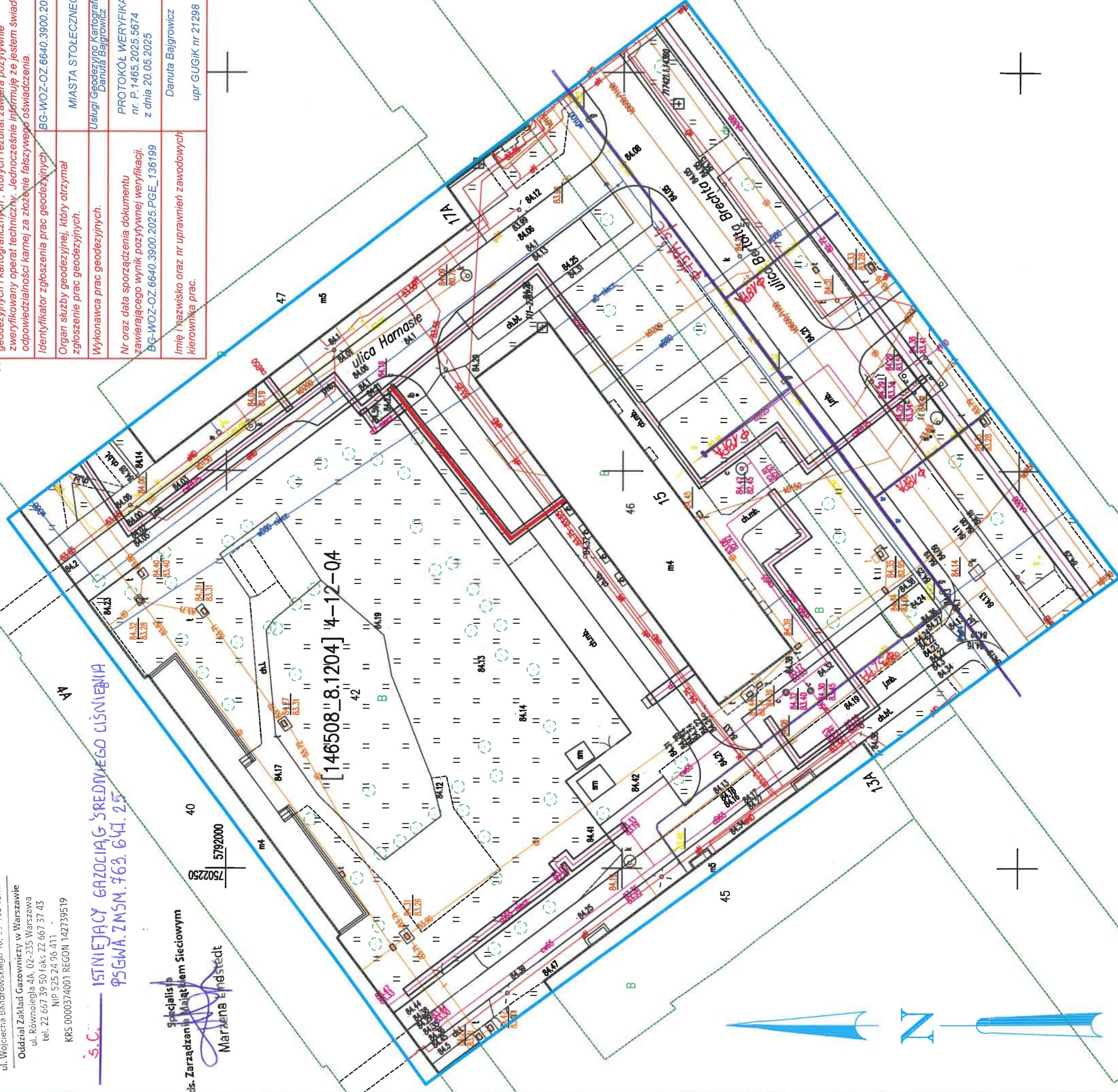
Pismo sporządziła:
Marzena Lindstedt, tel. 22 667 33 01, email: marzena.lindstedt@psgaz.pl

Załączniki:

- Mapa z naniesioną czynną siecią gazową-szt. 1

ISTNIEJĄCY GAZOCIĄG ŚREDNIEGO CIŚNIENIA
PSGWA.ZMSN.763.647.25

Specjalista
ds. Zarządzania Majątkiem Sieciowym
Marzena Lindstedt



MAPA DO CELÓW PROJEKTOWYCH ul.BERTOLTA BRECHTA 15				Wykaz oznaczeń:	
Oznaczenie kancelaryjne zgłoszenia pracy geodezyjnej		BG-WOZ-OZ.6640.3900.2025.PGE		Oznaczenie granic obszaru, który był przedmiotem aktualizacji	
Nazwa miejscowości		m. st. Warszawa		Oznaczenie i informacja o służebnościach gruntowych mających wpływ na zagospodarowanie gruntów zlokalizowanych w granicach projektowanej inwestycji	nie badano
		identyfikator	146508_8		
jednostka ewidencyjna	nazwa		Praga Północ		
Obręb ewidencyjny	identyfikator	146508_8.1204		Oznaczenie i symbol konturu użytku gruntowego, który nie jest ujawniony w bazie danych ewidencji gruntów i budynków	brak
	nazwa	4-12-04			
Nazwa układu współrzędnych		Skala mapy			
		1:500			
Nazwa układu prostokątnych płaskich		PUWG 2000			
		PL-FVRF2007-NIH			
wysokości					
Data opracowania mapy		15.05.2025			